
Noi prevenim bolile și creștem producția în fermele de vaci

Un produs revoluționar pentru prevenția

Febrei vitulere (parezei de parturiție, hipocalcemiei, febrei de lapte)

CALCIU SUPLIMENT

Soluție pentru administrare orală

Conține CALCIU și MAGNEZIU cu rol important în prevenția febrei vitulere, vitamine din complexul B necesare dezvoltării bacteriilor ruminale și refacerii apetitului, vitamina D implicată în metabolismul Ca, propilenglicol o sursă de energie rapid disponibilă. Conținutul de metionină și colină protejează ficatul.

- **Acțiune rapidă** – în 15 minute de la administrare crește concentrația de Ca în sânge,
- **Fără risc de acidoză** – la nivel ruminal și la nivelul rețelei,
- **Administrare** – ușoară, fără riscuri cu ajutorul dozatorului oral.

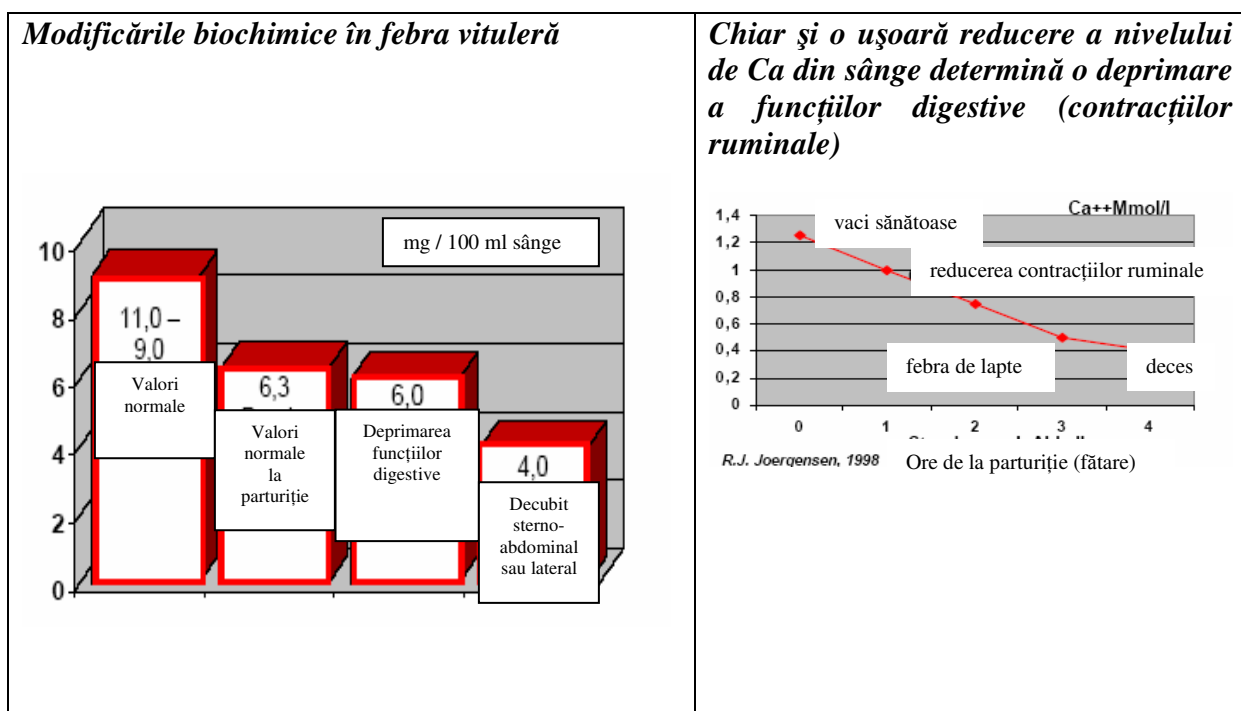
Vaca nr.	Înainte de tratament	15 minute după tratamente
32	7,6	9,6
69	6,3	10,1
10	5,9	8,3
66	4,6	5,8
40	6,0	8,0
44	7,9	8,8
77	7,4	10,5
E	6,7	8,3
Vaci din rasa Jersey, la un interval de 2 – 4 ore de la fătare; Menomonie, Wisconsin		

Vaca nr.	Înainte de tratament	15 minute după tratamente
A	8,2	9,4
B	5,9	6,9
C	6,9	8,3
D	7,0	8,9
E	8,0	8,9
Vaci din rasa Holstein, Chandler Arizona		

Valoarea normală a nivelului ionului de Ca după utilizarea CaCl₂. Valori normale: 9mg %

Ionul de Ca are o importanță mare în ceea ce privește buna funcționare a organismului în special în buna funcționare a sistemului nervos (transmiterea stimulului nervos). Deficitul de Ca (hipocalcemia) determină inhibarea excitabilității neuromusculare reducând activitatea musculaturii striate și netede afectând aparatul locomotor (pareză), aparatul digestiv (hipoperistaltism), retenție placentară și involuția incompletă a uterului.

În cazul febrei vitulere (febrei de lapte) crește considerabil riscul pentru: cetoză, torsiunea cheagului, retenției placentare, endometrite cu repercusiuni negative asupra producției.



In cazul vacile cu producții mari de lapte e necesară administrarea profilactică de calciu deoarece:

- 70 % din vaci la parturiție au un nivel insuficient de Ca în sânge,
- pentru a produce 10 litrii de colostru necesarul de Ca e de aproximativ 20 g,
- cantitatea de Ca în sânge e de aproximativ 3 g,
- rezerva de Ca din oase e suficientă dar mobilizarea acestuia decurge foarte lent,

Indicații:

Calciu supliment este indicat în următoarele cazuri:

1. pentru toate vacile cu antecedente în ceea ce privește febra vitulere,
2. toate vacile cu producții ridicate de lapte,
3. toate vacile din rasa Jersey cu fătări gemelare sau în cazul multiparelor,
4. toate vacile din rasa Holstein începând cu a 3-a parturiție,
5. toate vacile cu retenții placentare.

Dozaj: 200 ml înainte de fătare – cu repetare la 8 h sau în funcție de situație.

Indicații privind modul de utilizare al dozatorului oral:

După contenționarea animalului, capul acestuia trebuie menținut în poziție orizontală.

Tubul de metal se va introduce cu atenție, atât cât e posibil la nivelul comisurii în cavitatea bucală între obraz și arcada dentară.

Conținutul dozatorului oral trebuie introdus lent în cavitatea bucală acordând timpul necesar animalului astfel încât acesta să poată înghiți liber.

Foarte important!

Acest produs nu se va folosi în cazul animalelor cu disfagii! Bidonul se va păstra bine închis.

Ambalaj:

Bidoane de 5 litri

DANISH GENETICS A/S – Erri-Comfort A/S

Voddervej 1, Frifelt, 6780 Skaerbaek, Dänemark ☎ +4597132382 📠 +4597133628
www.danish-genetics.dk, info@erri-comfort.dk

In Romania prin:

Nutritie Daneza prin

DaNutrition

S.C. DaNutrition S.A., Romania, Cluj-Napoca,
004-0743 027 032 / 004-0729 894 525 / mariusvet@gmail.com